

# Ula

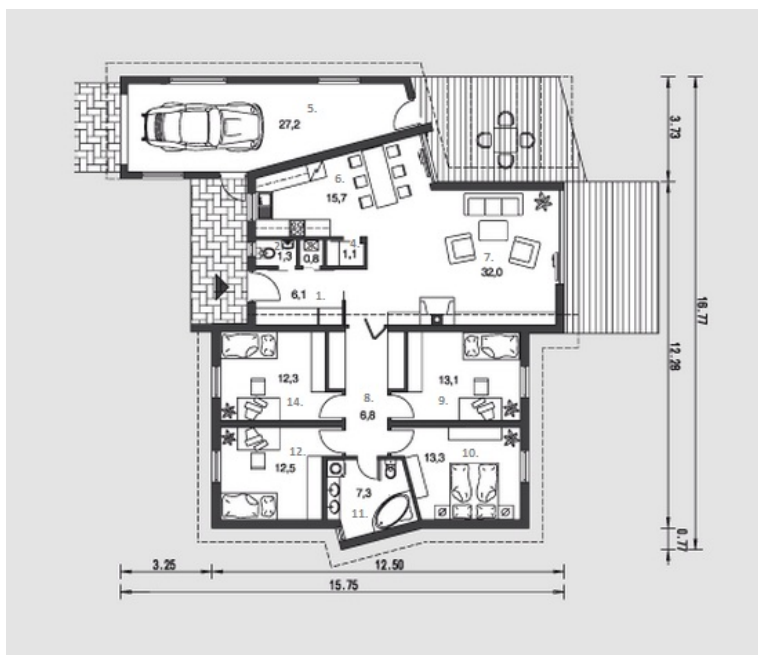


Kopējā platība:

162.8 m<sup>2</sup>

Dzīvojamā platība:

83.2 m<sup>2</sup>



## Pirmais stāvs

1. Priekšnams	6.1 m <sup>2</sup>
2. Apkures telpa	1.3 m <sup>2</sup>
3. Ģērbtuve	0.8 m <sup>2</sup>
4. Noliktava	1.1 m <sup>2</sup>
5. Garāža	27.2 m <sup>2</sup>
6. Virtuve + ēdamistaba	15.7 m <sup>2</sup>
7. Viesistaba	32 m <sup>2</sup>
8. Koridors	8.8 m <sup>2</sup>
9. Istaba	13.1 m <sup>2</sup>
10. Istaba	13.3 m <sup>2</sup>
11. Vannas istaba	7.3 m <sup>2</sup>
12. Istaba	7.3 m <sup>2</sup>
13. Istaba	12.5 m <sup>2</sup>
14. Istaba	12.3 m <sup>2</sup>

Kopā: 158.8 m<sup>2</sup>